



Produkte, die begeistern!

Norit-Trockenestrich

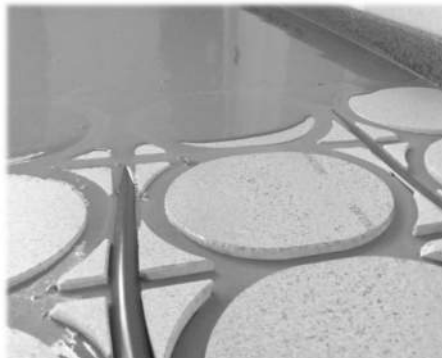
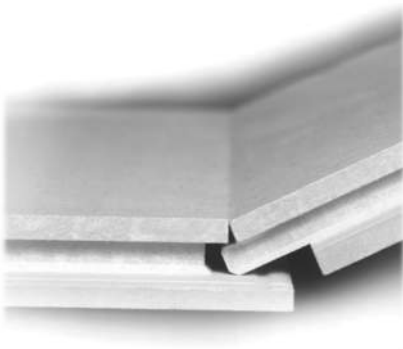
Fussbodenheizung

Brandschutzplatten

Wand- und Deckenpaneele

Brandschutz-Schachtfronten

Bearbeitungsservice





Ausgleichsschüttung	Seite
Trockenschüttung und Gebundene Schüttung	1 bis 2
Norit-Trockenestrich	
TE 20/25	3 bis 6
Fussbodenheizung	
Therm 150-15 und E&U25 900/15	7 bis 13
Brandschutzplatten	
NORIT RF1 Möbelbauplatten	14 bis 16
Wand- Deckenpaneele	
Paneo RF1	17
Brandschutz-Schachtfronten	
Noriflamm Compact EI30 RF1 & EI60 RF1	18 bis 22
Bearbeitungsservice	
Zuschnitt-Service, Kantenbearbeitung, CNC-Bearbeitung, Oberflächenbehandlung	23

Beschreibung: Die NORIT-Trockenschüttung besteht aus Blähton, einer Veredelung von natürlichem, reinem Ton. Mit der NORIT-Trockenschüttung werden ebene, schall- und wärmedämmende Unterschichten hergestellt, die stark belastbar sind bei gleichzeitig geringem Gewicht. Die NORIT-Trockenschüttung ist ohne aufwändige Vorarbeiten verarbeitbar, hierbei ist die Verarbeitungsbeschreibung zu beachten. Bis zu einer Schütthöhe von 100 mm kann die NORIT-Trockenschüttung ohne Nachverdichten direkt mit dem einzigartigen NORIT-Trockenestrich oder der innovativen Therm 150-15 Fussbodenheizung belegt werden.



Schütt-Roboter, O. Schärli GmbH

→ **Einbauhilfe:** Wir unterstützen Sie beim Einbau von Schüttungen. Anstelle einer Miete für das Gerät, kommt ein Mitarbeiter von uns. Die erbrachte Leistung wird nach Aufwand verrechnet.

Verarbeitung: Die NORIT-Trockenschüttung kann auf allen festen Untergründen lose geschüttet werden. Einfach ausgleichen und ohne Nachverdichten abziehen.

Lieferform: 50-Liter-Sack, 36 Sack/Palette (ca. 835kg/Palette)

Lagerung: Auf Paletten trocken lagern. Unbegrenzt haltbar



Vorteile

- + Keine Nachverdichtung
- + Nicht brennbar
- + Wirkt raumklimatisierend
- + Geruchsneutral
- + Verrottungsfest
- + Nagetiersicher

	Technische Daten		Bedarf pro m ² Schütthöhe/mm	Schütthöhe/mm			
				10	30	50	100
Körnung	2-4 mm (rund und gebrochen)	Liter	10	30	50	100	
Baustoffklasse	A1 (DIN 4102-1) / RF1	m ³	0.01	0.03	0.05	0.1	
Schüttdichte	ca. 450 kg/m ³	Säcke ca.	0.20	0.60	1.00	2.00	
Druckspannung bei 10% Stauchung	0.96 N/mm ²	Gewicht in kg/m ²	4.50	13.50	22.50	45.00	
Einzellast	max. 2.0 kN						
Schütthöhe	10-100 mm						
Verdichtungsgrad bei erhöhter Drucklast (3.5 kN/m ²)	≤1.3 %						
Wärmeleitfähigkeit	0.16 W/mK						

Beschreibung: Die NORIT-Gebundene Schüttung wird unter den NORIT-Trockenestrichsystemen eingesetzt. Sie besteht aus zementgebundenen Leichtausgleichsmasse, die sowohl mineralische als auch organische Leichtzuschläge enthält. Mit der einfach verarbeitbaren NORIT-Gebundene Schüttung werden ebene und wärmedämmende Unterschichten hergestellt, die trotz ihres geringen Gewichts stark belastbar und früh begehbar sind. Sie ist hervorragend geeignet für den Einsatz von hohen und unterschiedlichen Schütthöhen in Neubauten und bei der Altbausanierung. Nach der Durchtrocknung gibt es kein nachträgliches Absenken oder Verdichten mehr. Bis zu einer Schütthöhe von 300mm kann die NORIT-Gebundene Schüttung eingebracht werden. Bereits nach einer Wartezeit von 1 Tag/1 cm Schichtdicke kann mit der Verlegung des einzigartigen NORIT-Trockenestrichs oder der innovativen Therm 150-15 Fussbodenheizung begonnen werden.

Gebundene Schüttung, Einbringen



→ **Einbauhilfe:** Für herkömmliche Verlegeart (Dämme/Abziehlehre) oder einfach mit dem Schütt-Roboter von O. Schärli GmbH.

Verarbeitung: Das angemischte Material sollte innerhalb von 30 Minuten verwendet werden. Nach ca. 24 Stunden ist die NORIT-Gebundene Schüttung begehbar, nach einer Wartezeit von 1 Tag/1 cm Schichtdicke belegereif. Die fertige Oberfläche ist während der Austrocknung gegen Zugluft und vor direkter Sonneneinstrahlung zu schützen. Die Oberfläche ist keine Nutzfläche, die Laufwege sind bei Begehung abzudecken.

Lieferform: 33-Liter-Sack (ca. 15 kg/Sack), 35 Sack/Palette (ca. 525 kg/Palette)

Lagerung: Auf Paletten trocken lagern min. 12 Monate haltbar. Vor Frost und Nässe schützen.



Vorteile

- + Hohe Druckfestigkeit**
- + Nicht brennbar**
- + Wärmedämmend**
- + Grosse Höhenausgleiche**
- + Hervorragend pumpfähig**
- + Konstante Mischung**
- + Homogene Mischung**

Technische Daten		Bedarf pro m ²					
		Schütthöhe/ mm	10	50	100	300	
+ Hohe Druckfestigkeit + Nicht brennbar + Wärmedämmend + Grosse Höhenausgleiche + Hervorragend pumpfähig + Konstante Mischung + Homogene Mischung	Schüttdichte: Trockenmischung / Eingebauter Zustand Baustoffklasse Schütthöhe Schichtstärken Wasserzugabe Mischzeit: Handmischer / Mischpumpe Topfzeit Begehbar nach Belegereif nach Endfestigkeit nach Druckfestigkeit / Biegezugfestigkeit Wärmeleitfähigkeit Dampfdiffusionszahl	450 kg/m ³ / 550 kg/m ³ A1 (DIN 4102-1) / RF1 10-300mm Je max. 300 mm ca. 8-9 l/Sack ca. 2-3 Min. / kontinuierliches Mischen ca. 30 Min. ca. 24 Std. (bei 20°C, 65% r.F) Nach einer Wartezeit von 1Tag/1cm Schichtdicke 28 Tagen (<2% Feuchtigkeit) 1.9 N/mm ² / 1.0 N/mm ² 0.11 W/mK 5/20 (in das Bauteil/aus dem Bauteil)	Liter m ³ Säcke ca. Trockengewicht in kg/m ²	10 0.01 0.30 5.50	50 0.05 1.50 27.50	100 0.10 3.00 55.0	300 0.30 9.00 165.0

Der einzigartige NORIT-Trockenestrich besteht aus Gipsfaser, ist baubiologisch geprüft und zeichnet sich durch die bewährte Klick-Verbindung aus. Die Estrich-Elemente von NORIT ermöglichen konstruktionsbedingt ein besseres Verlegeergebnis in optimaler Qualität und zugleich in kürzester Zeit.



Kein
Verschrauben



Einzigartiges
Klick-System



Schnelle
Verlegung



Extrem hohe
Passgenauigkeit

Schnell, umweltfreundlich und ein perfektes Verlegeergebnis

• KLEBEN



• KLICKEN



• FERTIG



Verarbeitung:

- Für gerade Schnitte empfiehlt sich eine Handkreissäge mit Führungsschiene oder eine Stichsäge für Rundungen und kleinere Ausschnitte.

Lieferform/Lagerung:

- 20/25 mm, 60/50 Stk. Elemente pro Palette (ca. 1.140/1.185 kg/Palette)
- Lagerung in trockener Umgebung
- Am Einbauort 2 Tage zur Akklimatisierung lagern.

Eine genaue Verlegebeschreibung finden Sie auf www.oschaerli.ch.

Der NORIT-Trockenestrich findet sowohl bei Neubauprojekten, als auch in der Renovierung und Modernisierung von Altbauten Verwendung. Ebenso sind die Trockenestrich-Elemente für den Einsatz in Feuchträumen geeignet. Die Verlegung von grossformatigen Fliesen (bis 1.200 x 1.200 mm) auf dem NORIT-Trockenestrich ist im Produktsystem geprüft und glänzt mit Bestnoten in Sachen Belastbarkeit.



TE 20_Showroom O. Schärli GmbH

➔ Vielfältige Einsatzgebiete

- Ideal für Renovierungen von Altbauten sowie Neubauten
- Für Büro- und Verwaltungsbau sowie Wohnbereich
- Schulen und Kindertagesstätten
- Auch für Feuchträume geeignet (Wassereinwirkungsklassen W0-I&W1-I)

Zum Ansehen der
Datenblätter
scannen oder klicken



O. Schärli GmbH



Die Vorteile auf einen Blick

- + Einzigartiges Klick-System, dadurch planebene Oberfläche
- + Extrem hohe Passgenauigkeit
- + Kürzere Verlegezeit gegenüber herkömmlichen Systemen
- + Keine Verschraubung der einzelnen Platten notwendig
- + Weniger Aufwand für Spachtelungen und Nacharbeiten bei nachfolgenden Bodenbelagsarbeiten
- + Einfache und schnelle Verlegung
- + Handliches Format
- + Baubiologisch geprüftes und empfohlenes Plattenmaterial



TE 25_ für Absauganlage als Schallschutz

Projektbezogene Lösungen

Wir sind darauf bedacht, nicht nur Produkte höchster Güte, sondern auch wirtschaftliche Lösungen anzubieten.

Wir unterstützen Sie:

- Beratung vor Ort bei der Montage
- Unterstützung von Montage-Personal



Planung

Das komplette System

NORIT TE 20

Trockenestrich-Element,
Baustoffklasse A1/RF1
1200 x 600 x 20mm
Dichte: 1250 kg/m³
25 kg/m²
ca. 18.7 kg/Element



NORIT TE 25

Trockenestrich-Element,
Baustoffklasse A1/RF1
Var. 1200 x 600 x 25 mm
Var. 900 x 600 x 25 mm
Dichte: 1250 kg/m³
31.25 kg/m²
ca. 23.4 / 16.8 kg/Element



MW 10

Minerallwolle Dämmstoff lose,
Baustoffklasse: A1/RF1
Abmessung: 1500 x 600 x 10 mm
Dichte: ca. 160 kg/m³
Wärmeleitfähigkeit: 0.04 W/mK
ca. 1.6 kg/m²
Ca. 1.44 kg/Element



NORIT Randdämmstreifen

Mit extra langer Schleppfolie
ca. 300 mm, Dicke 10 mm, Höhe
80 mm, integrierter Klebestreifen,
vor dem Verlegen der
Trockenestrich-Elemente an
aufsteigende Bauteile befestigen



NORIT TE-Klebstoff

NORIT-TE-Klebstoff
ist ein lösemittel- und
formaldehydfreier PUR-Kleber zur
dauerhaften Verbindung.
1 kg Gebinde



NORIT Trockenschüttung

Blähton gebrochen,
Baustoffklasse A1/RF1
Körnung 2-4mm
Schütthöhe 10-100 mm
Schüttdichte: ca. 450 kg/m³,
50 l Sack (ca. 22.5 kg/Sack)



NORIT Gebundene Schüttung

Zementgebundener Leicht-
Ausgleichsmasse,
Baustoffklasse A1/RF1
Schütthöhe 10-300 mm
Schüttdichte:
Trockenmischung 450 kg/m³
Eingebauter Zustand 550 kg/m³
Wasserzugabe: ca. 8-9l/Sack
33 l-Sack (ca. 15kg/Sack)



Klick-Verbindung



Showroom

- Erleben sie unsere Produkte hautnah
- Lassen sie sich kompetent beraten
- Besuche nach Vereinbarung

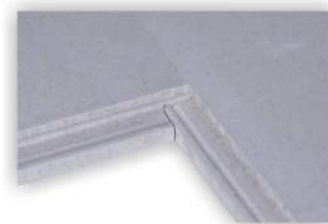
O. Schärli GmbH
Brunnmatt 13
6264 Pfaffnau
062 756 40 40
info@oschaerli.ch

Besuchen Sie unseren Showroom





Verbindung: Klick-System



Produkt	Bodenaufbau 1)	Höhe in mm	Gewicht in kg/m ² ca.	Feuerwiderstandsklasse nach DIN 4102-2 2)	Trittschallverbesserung auf Massivdecke 3)	Trittschallverbesserung auf Holzbalken - decke 4)	Zul. Punktlast in kN	Wärmedurchlasswiderstand in m ² K/W
TE 20	Ohne Aufbau	20	25	F30	-	-	9,0	0,06
TE 25	Ohne Aufbau	25	31	F30	-	-	10,0	0,06
TE 20	auf WF 10 mm	30	28	F60	20	9	4,0	0,20
	auf MW 10 mm	30	28	F60	22	-	1,0	0,26
	auf EPS 20 mm	40	27	F30	18	-	1,5	0,63
	auf Schüttung 5) 15 mm	35	34	F60	15	-	3,0	0,21
	auf WF 20 mm	40	30	F60	-	9	2,5	0,34
	auf WF 20 mm + Schüttung 20 mm	60	39	F90	-	11	2,0	0,57
	auf WF 15 mm + Schüttung 5) 20 mm	55	41	F90	22	-	2,0	0,47
	auf WF 10 mm + Schüttung 100 mm	130	73	F60	-	-	2,0	0,83
auf MW 10 mm + Schüttung 20 mm	50	36	F60	27	12	1,0	0,38	
TE 25	auf WF 20 mm	45	36	F90	-	-	3,0	0,36
	auf EPS 100 mm	125	35	F30	-	-	1,5	2,93
	auf MW 6) 20 mm + Schüttung 5) 20 mm	65	47	F90	30	-	1,0	0,84
	auf WF 7) 40 mm + Schüttung 30 mm	95	47	F90	-	-	2,0	1,06

Eine Erhöhung der Schichtdicke bzw. Dichte beeinträchtigt nicht die Feuerwiderstandsdauer. Die Schalldämmeigenschaften werden mit geringer dynamischer Steifigkeit ggf. verbessert, die Tragfähigkeit ggf. reduziert. Die Werte der Tragfähigkeit wurden in Anlehnung an DIN 1991-1-1 ermittelt. Werte zu weiteren Aufbauten auf Anfrage. Unebenheiten der Rohboden können generell ab 10 mm mit der NORIT-Trocken- oder Gebundenen Schüttung ausgeglichen werden.

¹⁾Die verwendeten Materialien haben, wenn nicht anders angegeben, folgende physikalische Eigenschaften:

NORIT-Trockenestrich aus Gipsfaser (TE): Dichte 1.250 kg/m³, Baustoffklasse A1 / RF1

Holzweichfaser (WF): Dichte 230 kg/m³, Baustoffklasse B2 / RF3, Brandverhalten E, Druckspannung bei 10 % Stauchung ≥ 100 kPa

Mineralwolle (MW): Dichte 160 kg/m³, Brandverhalten A1 / RF1, Dynamische Steifigkeit 90 MN/m³
 Expandiertes Polystyrol (EPS): Dichte 17 kg/m³, Baustoffklasse B1 / RF2, Brandverhalten E, Druckspannung bei 10 % Stauchung ≥ 100 kPa

Extrudiertes Polystyrol (XPS): Dichte 33 kg/m³, Baustoffklasse B1 / RF2, Brandverhalten E, Druckspannung bei 10 % Stauchung 300 kPa

Polyurethan (PUR): Dichte 30 kg/m³, Baustoffklasse B2 / RF3, Brandverhalten E, Druckspannung bei 10 % Stauchung ≥ 100 kPa

NORIT-Trockenschüttung (TS): Schüttdichte 450 kg/m³, Baustoffklasse A1 / RF1, Körnung 2 - 4 mm, Schütthöhe 10 - 100 mm

²⁾Die Werte der Feuerwiderstandsklasse gelten nur für den Aufbau in Kombination mit der Deckenkonstruktion

³⁾Δ L_w auf einer massiven Bezugsdecke nach DIN EN ISO 140-8 in dB

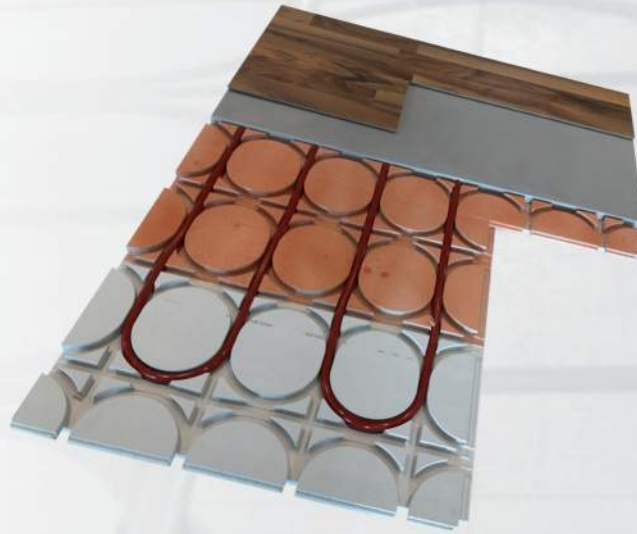
⁴⁾Δ L_{w,1,w} auf einer leichten Bezugsdecke nach DIN EN ISO 140-11 in dB

⁵⁾Zum Erreichen von ΔL ist eine Schüttdichte von 600 kg/m³ erforderlich

⁶⁾MW - Mineralwolle: dynamische Steifigkeit s' = 30 MN/m³

⁷⁾WF - Holzweichfaserdämmung: Dichte 250 kg/m³, Druckspannung bei 10 % Stauchung 150 kPa

Fussbodenheizung Therm 150-15



Die einzigartige Fussbodenheizung Therm 150-15 ist eine Kombination von Trockenestrich und Fussbodenheizung in einem System.

Die Flächenheizung überzeugt mit ihrer niedrigen Aufbauhöhe von nur 28 mm bzw. 33 mm und geringem Eigengewicht.



Niedrige
Aufbauhöhe



Innovatives
Fräslayout



Geringes
Gewicht



Belegreif nach
24 Stunden



Einzigtiges
Klick-System

Heizleistung die begeistert:

- Schnelle Reaktion des Heizsystems durch oberflächennahe Rohrverlegung
- Komplettes System aus einer Hand mit nur 28 mm bzw. 33 mm Aufbauhöhe und niedrigem Gewicht
- Einsparung von Montagezeit und Lohnkosten durch die Verwendung eines einschichtigen Systems

Unsere Flächenbodenheizung verteilt im Winter sanfte Strahlungswärme ohne trockene, stickige Heizungsluft.

Auf die Umweltschonung legen wir grossen Wert. Die NORIT-Fussbodenheizung eignet sich hervorragend für die Kombination mit alternativen Energiequellen wie z. B. Solarenergie oder Wärmepumpen.

Ob keramische Fliesen, Naturstein, Textilbeläge, PVC, Linoleum, Parkett oder Kork. Ihrer Bodenbelagswahl sind grundsätzlich keine Grenzen gesetzt, solange sie für die Anwendung geeignet sind.



TE 150-15 U/E

→ Vielfältige Einsatzgebiete

- Ideal für Renovierungen von Altbauten sowie Neubauten
- Für Büro- und Verwaltungsbau sowie Wohnbereich
- Für Schulen und Kindertagesstätten

Zum Ansehen der
Datenblätter
scannen oder klicken



O. Schärli GmbH

Die Vorteile auf einen Blick

- Einfache, schnelle und flexible Verlegung
- Schnelle Reaktion des Heizsystems durch oberflächennahe Rohrverlegung
- Niedrige Aufbauhöhe und geringes Gewicht
- Universalplatte mit innovativem Fräslayout
- Niedrige Vorlauftemperatur spart Energie
- Belegereif nach 24 Stunden
- Komplettes System aus einer Hand
- Kein Verschrauben notwendig, somit keine Gefahr der Beschädigung des Heizrohrs
- baubiologisch geprüftes und empfohlenes Plattenmaterial
- Trockenbauweise reduziert die Gefahr durch feuchtebedingte Schäden die am Bau entstehen können
- Einsparung von Montagezeit und Lohnkosten durch Verwendung eines einschichtigen Systems



TE 150/15 U _ Heizleitungen_Vergussmasse

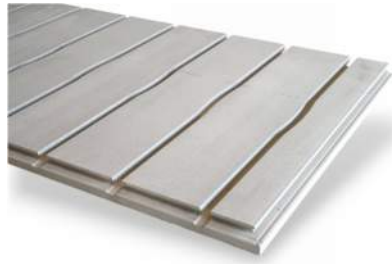
Therm 150-15 U

TE-Therm Element
1200 x 600 x 30 mm,
23,5 kg/Platte, 32,5 kg/m²,
innovatives Fräslayout.



Therm 150-15 E

TE-Therm Element
1200 x 600 x 30 mm,
26 kg/Platte, 36 kg/m²,
vereinfachtes Fräslayout,
Fixführung (hinterschnittene
Fräsung zur Fixierung des
Rohrs).



Therm 150-15 U+

TE-Therm Element
1200 x 600 x 30 mm,
21.5 kg/Platte, 29.28 kg/m²,
innovatives Fräslayout mit zwei
zusätzlichen Fräsungen



Heizrohr

Heizrohr PB (Polybuten), 15 x
1.5 mm (15 mm Aussendurch-
messer, 1.5 mm Wandstärke),
Sauerstoffdicht nach DIN 4726,
SKZ zertifiziert (A712).
Aus CH-Produktion.



Anschluss technik

Klemm-Verschraubung KV
15x1.5-3/4" Eurokonus zum
Anschluss des Heizrohrs
am Verteiler. Heizungsverteiler
Profi-B.
(Lieferbar durch O. Schärli GmbH)



TE-Klebstoff

NORIT-TE-Klebstoff
ist ein lösemittel- und
formaldehydfreier
PUR-Kleber zur
dauerhaften Verbindung
1 kg. Gebinde



Grundierung

Lieferung als Konzentrat,
rot, Konzentrat 30 g/m²
bzw. 150 g/m² fertige
Mischung. Grundierung im
Verhältnis 1:4 mit Wasser
vermischen. Auftrag mit
Drucksprüher.



Randdämmstreifen

Mit extra langer Schleppfo-
lie ca. 300 mm, Dicke 10
mm, Höhe 80 mm,
integrierter Klebestreifen,
vor dem Verlegen der
NORIT-TE Therm-Elemente
an aufsteigende Bauteile
befestigen.



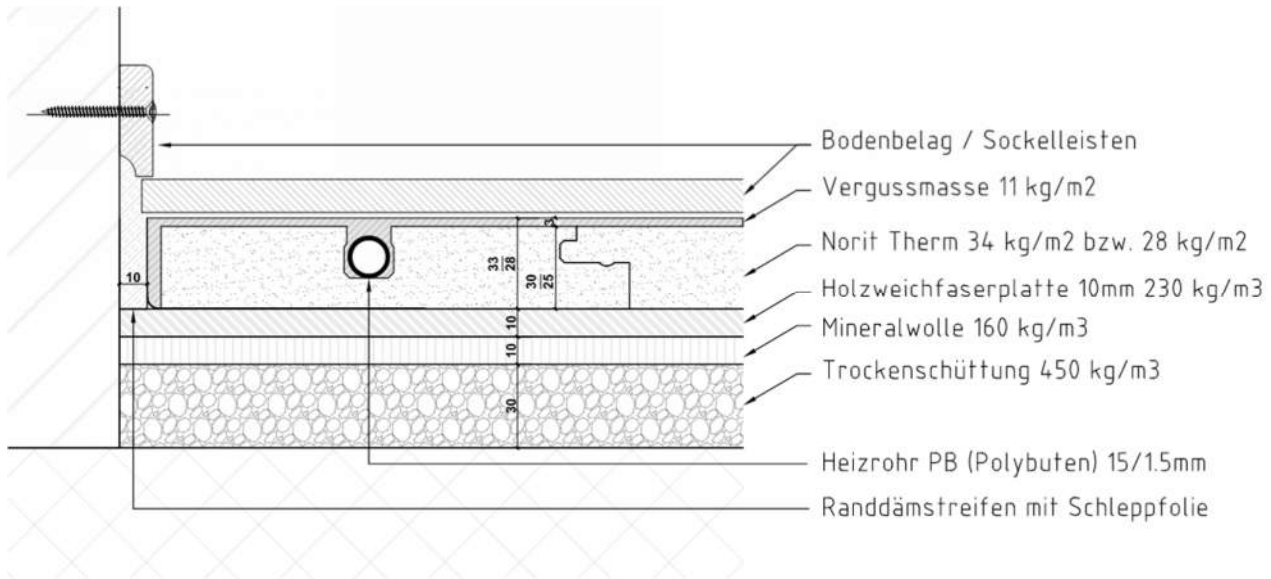
Vergussmasse

Ca. 11 kg/m², 25 kg (Sack)
Vergussmasse Universal
mit 6 l Wasser mischen, mit
einer Rakel abziehen, hoch
fliessfähig, polymermodifi-
zierter Fließspachtel,
3 mm Schichtstärke,
stuhllörlageeignet, schnel-
ler Wärmefluss durch
flowtherm-Rezeptur.





Bsp. Bodenaufbau



Technische Werte der Fussbodenheizung TE Therm 150-15

Produkt	Bodenaufbau ¹⁾	Höhe in mm	Gewicht in kg/m ²	Feuerwiderstandsklasse	Trittschallverbesserung auf Massivdecke ³⁾	Trittschallverbesserung auf Holzbalkendecke ⁴⁾	Zul. Punktlast in kN
TE Therm	ohne Unterbau	33	46	F30	-	-	6.0
TE Therm	auf 10 mm WF	43	48	F90	19	9	3.0
TE Therm	auf 10 mm MW	43	46	F30	-	-	1.5
TE Therm	auf 40 mm EPS	73	47	F30	-	-	1.0
TE Therm	auf 50 mm XPS	83	48	F30	-	-	4.0
TE Therm	auf 10 mm MW + 40 mm Schüttung	83	66	F30	-	15	1.0
TE Therm	auf 10 mm WF + 20 mm Schüttung	63	58	F90	-	-	2.0
TE Therm	auf 30 mm EPS + 20mm Schüttung	83	57	F30	-	-	1.0
TE Therm	auf 20 mm XPS + 20 mm EPS ⁵⁾ DES	73	48	F30	21	-	1.0
TE Therm	auf 20mm MW	53	50	F90	-	-	1.0
TE Therm	auf 15 mm WF + 20 mm Schüttung	68	59	F90	-	-	2.0
TE Therm	auf TE20 + 20 mm Schüttung	73	80	F60	-	-	2.0
TE Therm	auf 20 mm PU ⁹⁾ + 20 mm Schüttung	73	56	F30	-	-	1.0
TE Therm	auf 60 mm WF ⁶⁾ + 50 mm Schüttung	173	84	F90	-	-	1.0

Eine Erhöhung der Schichtdicke bzw. Dichte beeinträchtigt nicht die Feuerwiderstandsdauer, die Schalldämmeigenschaften werden mit geringer dynamischer Steifigkeit ggf. verbessert, die Tragfähigkeit ggf. reduziert.

Die Werte der Tragfähigkeit wurden in Anlehnung an DIN 1991-1-1 ermittelt. Werte zu weiteren Aufbauten auf Anfrage. Unebenheiten der Rohboden können generell ab 10 mm mit der NORIT-Gebundenen Schüttung ausgeglichen werden.

¹⁾Die verwendeten Materialien haben, wenn nicht anders angegeben, folgende physikalische Eigenschaften:
 NORIT-Trockenestrich aus Gipsfaser (TE): Dichte 1.250 kg/m³, Baustoffklasse A1 / RF1
 Holzweichfaser (WF): Dichte 230 kg/m³, Baustoffklasse B2 / RF3, Brandverhalten E, Druckspannung bei 10 % Stauchung ≥ 100 kPa
 Mineralwolle (MW): Dichte 160 kg/m³, Brandverhalten A1 / RF1, Dynamische Steifigkeit 90 MN/m³
 Expandiertes Polystyrol (EPS): Dichte 17 kg/m³, Baustoffklasse B1 / RF2, Brandverhalten E, Druckspannung bei 10 % Stauchung ≥ 100 kPa
 Extrudiertes Polystyrol (XPS): Dichte 33 kg/m³, Baustoffklasse B1 / RF2, Brandverhalten E, Druckspannung bei 10 % Stauchung 300 kPa
 Polyurethan (PUR): Dichte 30 kg/m³, Baustoffklasse B2 / RF3, Brandverhalten E, Druckspannung bei 10 % Stauchung ≥ 100 kPa
 NORIT-Trockenschüttung (TS): Schüttdichte 450 kg/m³, Baustoffklasse A1 / RF1, Körnung 2 - 4 mm, Schütthöhe 15 - 100 mm

²⁾Die Werte der Feuerwiderstandsklasse gelten nur für den Aufbau in Kombination mit der Deckenkonstruktion
³⁾Δ Lw auf einer massiven Bezugsdecke nach DIN EN ISO 140-8 in dB
⁴⁾Δ Lt,1,w auf einer leichten Bezugsdecke nach DIN EN ISO 140-11 in dB
⁵⁾Bei Verwendung des Elementes Therm 150-15
⁶⁾WF - Holzweichfaserdämmung: Dichte 250 kg/m³, Druckspannung bei 10 % Stauchung 150 kPa
⁷⁾MW - Mineralwollendämmung: Dichte 150 kg/m³
⁸⁾EPS - Expandiertes Polystyrol: Dynamische Steifigkeit s' = 20 MN/m³
⁹⁾PU - Polyurethan: Druckspannung 6 bei 10% Stauchung 120 kPa

Ergänzungselemente U25 900/15 & E25 900/15 – jetzt noch flexibler!

Therm 150-15 – die einzigartige Kombination aus Trockenestrich und Fussbodenheizung – wird jetzt durch die neuen Elemente U25 900/15 und E25 900/15 im Format 900 × 600 mm ergänzt.

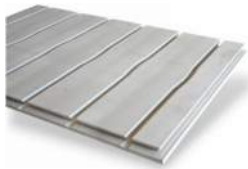
Therm U25 900/15

TE-Therm Element
900 x 600 x 25 mm,
14.5 kg/Platte, 32,5 kg/m²,
innovatives Fräslayout.



Therm E25 900/15

TE-Therm Element
900 x 600 x 25 mm,
16 kg/Platte, 36 kg/m²,
vereinfachtes Fräslayout,
Fixführung
(hinterschnittene Fräsung
zur Fixierung des Rohrs).



Therm U+25 900/15

TE-Therm Element
900 x 600 x 25 mm,
13,5 kg/Platte, 31,5 kg/m²,
innovatives Fräslayout
mit zwei zusätzlichen
Fräsungen



Ihre Vorteile auf einen Blick:

- + Nur 28 mm Aufbauhöhe
- + Leicht & handlich
- + Gleichbleibende Heizleistung
- + Gleichbleibende Unterkonstruktionen
- + Klick-System

→ Die Lösung bei begrenzter Aufbauhöhe

Die Elemente U20 600/12 mit einer Aufbauhöhe von nur 23 mm sind ideal für spezielle Bodenaufbauten.

Dank ihrer kompakten Bauweise ermöglichen sie eine effiziente Fussbodenheizung, ohne Kompromisse bei der Heizleistung – selbst dort, wo jeder Millimeter zählt.



Schnell. Effizient. Flexibel.

Jetzt noch einfacher planen und verlegen mit U25 900/15 & E25 900/15!

In den Tabellen kann die Heizleistung abhängig von Vor- und Rücklaufemperatur, Raumtemperatur sowie Bodenbelag bestimmt werden.

T_v : Vorlaufemperatur in °C

T_r : Vorlaufemperatur in °C

Wärmestromdichte „q“ in W/m^2 für Verlegung im 15 cm-Raster

Bodenbelag mit Wärmeleitwiderstand = 0,00 m^2K/W (z. B. Keramik, Naturstein)

T_v / T_r		Raumtemperatur in °C											
		15	16	17	18	19	20	21	22	23	24	25	26
60	55	209	204	199	194	190	185	180	175	170	165	160	155
60	50	196	191	186	181	176	171	166	161	156	151	147	142
55	50	185	180	175	170	165	160	155	150	145	140	135	130
55	45	171	166	161	156	151	147	142	137	132	127	122	117
50	45	160	155	150	145	140	135	130	125	120	115	110	106
50	40	147	142	137	132	127	122	117	112	107	102	97	91
45	40	135	130	125	120	115	110	106	101	96	91	86	81
45	35	122	117	112	107	102	97	91	86	81	76	71	66
40	35	110	106	101	96	91	86	81	76	71	66	61	56
40	30	97	91	86	81	76	71	66	61	56	50	45	39
35	30	86	81	76	71	66	61	56	51	46	41	36	30
35	25	71	66	61	56	50	45	39	34	28	21	-	-
30	25	61	56	51	46	41	36	30	25	20	14	-	-
30	20	45	39	34	28	21	-	-	-	-	-	-	-
25	20	36	30	25	20	14	-	-	-	-	-	-	-

Tab. 1

Einsatzbereiche:

- grün** Für alle Bereiche (maximale Oberflächentemperatur 29 °C)
- gelb** Für Randbereiche (maximale Oberflächentemperatur 35 °C)
- rot** Nach Norm nicht einsetzbar

Technische Werte für Bäder und anwendungsbezogene Besonderheiten auf Anfrage

Bodenbelag mit Wärmeleitwiderstand = 0,10 m^2K/W

T_v / T_r		Raumtemperatur in °C											
		15	16	17	18	19	20	21	22	23	24	25	26
60	55	448	445	441	438	434	431	427	424	420	417	413	410
60	50	439	435	432	428	425	421	418	414	411	407	404	400
55	50	431	427	424	420	417	413	410	406	403	99	96	92
55	45	421	418	414	411	407	404	400	97	93	90	86	82
50	45	413	410	406	403	99	96	92	89	85	82	78	75
50	40	404	400	97	93	90	86	82	79	75	72	68	65
45	40	396	392	89	85	82	78	75	71	68	64	61	57
45	35	386	382	79	75	72	68	65	61	58	54	50	47
40	35	378	375	71	68	64	61	57	54	50	47	43	39
40	30	368	365	61	58	54	50	47	43	39	36	32	28
35	30	361	357	54	50	47	43	39	36	32	29	25	22
35	25	350	347	43	39	36	32	28	24	19	15	-	-
30	25	343	339	36	32	29	25	22	18	14	10	-	-
30	20	332	328	24	19	15	-	-	-	-	-	-	-
25	20	325	322	18	14	10	-	-	-	-	-	-	-

Tab. 2

Bodenbelag mit Wärmeleitwiderstand = 0,05 m^2K/W (z. B. Laminat, PVC)

T_v / T_r		Raumtemperatur in °C											
		15	16	17	18	19	20	21	22	23	24	25	26
60	55	173	169	165	161	157	153	149	145	141	137	133	128
60	50	163	158	154	150	146	142	138	134	130	126	121	117
55	50	153	149	145	141	137	133	128	124	120	116	112	108
55	45	142	138	134	130	126	121	117	113	109	105	101	97
50	45	133	128	124	120	116	112	108	104	100	96	92	87
50	40	121	117	113	109	105	101	97	92	88	84	80	76
45	40	112	108	104	100	96	92	87	83	79	75	71	67
45	35	101	97	92	88	84	80	76	72	67	63	59	55
40	35	92	87	83	79	75	71	67	63	59	55	50	46
40	30	80	76	72	67	63	59	55	50	46	42	37	33
35	30	71	67	63	59	55	50	46	42	38	34	29	25
35	25	59	55	50	46	42	37	33	28	23	17	-	-
30	25	50	46	42	38	34	29	25	21	16	11	-	-
30	20	37	33	28	23	17	-	-	-	-	-	-	-
25	20	29	25	21	16	11	-	-	-	-	-	-	-

Tab. 3

Erläuterung: Die Werte für den Wärmebedarf der Wohnräume werden durch den Heizungsplaner/-Installateur errechnet. Der Wärmebedarf wird in W/m^2 bzw. Watt in m^2 angegeben. Dieser Wert wird in der entsprechenden Tabellen (je nach Bodenbelag) eingesetzt, so wird die Vorlaufemperatur definiert.

Merken: Grundsätzlich gilt: Je tiefer der Vorlauf umso sparsamer gehen Sie mit Ihre Energie um. Dies gilt besonders bei Wärmepumpen und Solaranlagen.

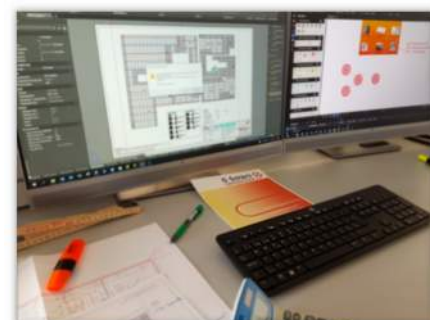
Beispiel Tabelle 1: Raumtemperatur 20°C, Wärmebedarf 36 W/m^2 , Vorlaufemperatur T_v 30°C / T_r 25°C Betriebsmitteltemperatur 27.5°C

Projektbezogene Lösungen

Wir sind darauf bedacht, nicht nur Produkte höchster Güte, sondern auch wirtschaftliche Lösungen anzubieten.

Wir unterstützen Sie:

- **Auslegung der Bodenheizung**
- **Zeichnen der Verlegepläne**
- **Beratung vor Ort bei der Montage**
- **Unterstützung von Montage-Personal**



Planung durch O.Schärli GmbH

Angenehme Wärme für den ganzen Raum:

Die Therm-Fussbodenheizung sorgt dafür, dass sich die Wärme gleichmässig und sanft über den gesamten Boden verteilt. Das fühlt sich besonders angenehm an – perfekt für Wohnräume, Wintergärten oder bei Renovierungen. Dank einer durchdachten Kombination aus Materialien und Aufbau wird die Wärme schnell und effizient abgegeben, sodass der Raum zügig und gleichmässig warm wird.

Das wichtigsten im Überblick:

Die **Platten leiten die Wärme gleichmässig** über die Fläche und erzeugen angenehme **Strahlungswärme** ohne trockene Luft.

Die Verlegung erfolgt **schwimmend auf Dämmung**. Isolationen reduzieren Schall- und Wärmebrücken.



Die **NORIT-Vergussmasse** bildet eine stabile, wärmeleitende Deckschicht und ist eine **perfekte Grundlage** für sämtliche Bodenbeläge.

Die **Heizröhre** liegen direkt in den Fräsnuten der **NORIT-Gipsfaserplatten** – für schnelle Reaktionszeit und direkte Wärmeübertragung.

Montage Dienstleistungen

Die Installation der Therm-Fussbodenheizung – inklusive Unterkonstruktion und Vergussmasse ist anwendungsfreundlich und durchdacht.



Ihre Vorteile auf einen Blick:

- + Unterstützung bei technischen oder terminlichen Herausforderungen
- + Fachkundige Hilfe bei der Umsetzung der Konstruktion
- + Reibungslose Installation – von der Unterkonstruktion bis zur Vergussmasse
- + Persönlicher Service direkt vor Ort

Beschreibung

Im Jahr 2006 wurde eine ursprünglich für industrielle Anwendungen auf Gipsbasis konzipierte Brandschutzplatte in enger Zusammenarbeit zwischen der O. Schärli GmbH und der Lindner GFT GmbH gezielt weiterentwickelt. Ziel dieser Weiterentwicklung war es, die Platte durch spezifische Modifikationen so anzupassen, dass sie den Anforderungen im Möbelbau und allgemeinen Innenausbau gerecht wird.

Die Zusammensetzung der Platte erfüllt die Anforderungen der Baustoffklasse RF1 ohne Brandbeitrag [Abgekürzt = RF (von franz. Reaction au feu)] gemäss den Richtlinien der Vereinigung Kantonalen Feuerversicherungen (VKF). Dies wird durch die Technische Auskunft Nr. 30082 bestätigt.

Für den Schweizer Markt wurde das Produkt unter der Bezeichnung NORIT RF1 Möbelbauplatte eingeführt. Die O. Schärli GmbH fungiert dabei als offizielle Vertretung für die Schweiz und bietet umfassende Unterstützung in Beratung, Vertrieb und Anwendungstechnik.



Norit Möbelbauplatten RF1



Ihre Vorteile auf einen Blick:

- + Baubiologisch geprüfte und empfohlene Gipsfaserplatte
- + Oberfläche geschliffen und hydrophobiert*
- + Lagerplatten mit HPL weiss und Grundierlaminat
- + Einsatz als:
 - Brandschutzbekleidungen
 - Innenausbauplatte
 - Akustikelemente



Verarbeitung

Die NORIT RF1 Möbelbauplatten lassen sich vielseitig und präzise bearbeiten. Ihre Oberfläche ist laminierbar, furnierbar und tapezierbar, wodurch sie sich ideal für hochwertige Oberflächengestaltungen im Möbel- und Innenausbau eignet.

Bei flächigen Beschichtungen wird ein symmetrischer Aufbau empfohlen, um Materialspannungen und Verformungen zu vermeiden.

Die Platten können mit handelsüblichen Werkzeugen bearbeitet werden. Ihre homogene Struktur ermöglicht eine saubere Kantenbearbeitung und eine hohe Massgenauigkeit.

Lagerung/Lieferform

Die hochwertigen NORIT RF1 Möbelbauplatten werden direkt im Zentrallager der O. Schärli GmbH in Pfaffnau gelagert und sind innerhalb kürzester Zeit lieferbar. Dank unserer effizienten Lagerlogistik können Standardmengen schnell und zuverlässig bereitgestellt werden.

Die Lieferform der Produkte richtet sich nach den Angaben in unserer aktuellen Preisliste.

Technische Daten	Lagerartikel	Spezifikation
Lieferdicke	12.5, 15, 18, 22, 24 mm	Dickentoleranz ± 0.3 mm Weitere Dicken auf Anfrage
Lieferbreite	1270 mm	
Lieferlänge	2600 mm	Dicke 18– 24 mm
	3030 mm	Dicke 12.5-24 mm
	3300 mm	Dicke 18 mm
Standardbeläge	Weiss W980 St7 Weiss W1000 St9 Weiss K101 PE Grundierlaminat	Auf allen Plattendicken möglich max. D=1.5 mm
Lagerung		Ebene Lagerung in trockener Umgebung
Rohdichte	$\sim 1150 \text{ kg/m}^3$	

Was bedeutet BSP30?

Die Abkürzung BSP30 steht für Brandschutzplatte mit einer Feuerwiderstandsdauer von 30 Minuten. Diese Bezeichnung wird gemäss den VKF-Brandschutzvorschriften verwendet, um Platten zu kennzeichnen, die als Bekleidung in Konstruktionen eingesetzt werden können, die mindestens 30 Minuten dem Feuer standhalten. Dabei ist „BSP“ die Kurzform für „Brandschutzplatte“ und „30“ gibt die geprüfte Feuerwiderstandsdauer in Minuten an.

Die Definition und Anwendung von BSP-Platten ist in der VKF-Dokumentation unter Abschnitt 3.7 „Brandschutzplatten (BSP)“ beschrieben. Dort werden die Einsatzbereiche, Minstdicken und Anforderungen an die Plattenmaterialien tabellarisch dargestellt. Die NORIT RF1 Möbelbauplatte wird unter der Tabellenrubrik „Gipsfaserplatten“ eingestuft. Die relevanten Angaben finden sich insbesondere in Tabelle 8 dieser Dokumentation.

NORIT RF1 Möbelbauplatte als BSP30

Die NORIT RF1 Möbelbauplatte ist eine **homogene Gipsfaserplatte** mit einer Rohdichte $\sim 1150 \text{ kg/m}^3$. Sie gehört zur **Brandverhaltensgruppe RF1** gemäss den VKF-Richtlinien und ist somit **nicht brennbar**. Aufgrund ihrer Materialeigenschaften eignet sie sich für Anwendungen mit erhöhten Anforderungen an den baulichen Brandschutz.

Feuerwiderstandsdauer	Minstdicke	Plattenaufbau
30 Minuten (BSP30)	18 mm	1× 18 mm

Anwendungsbereiche:

- Wand- und Deckenbekleidungen im Innenausbau
- Möbeleinbauten mit brandschutztechnischer Relevanz
- Sanierungsmassnahmen in bestehenden Bauten
- Konstruktionen ohne direkte Zuordnung zum Feuerwiderstand, jedoch mit RF1-Anforderung



Fazit:

Die NORIT RF1 Möbelbauplatte bietet eine **VKF-konforme Lösung** für RF1-Anwendungen im Möbel- und Innenausbau. Sie ist besonders geeignet für Projekte, bei denen **Design und Brandschutz kombiniert** werden müssen – und kann als **BSP30-konforme Bekleidung** eingesetzt werden, wie in Abschnitt 3.7 der VKF-Dokumentation beschrieben.

- effizient und wirtschaftlich produziert

Immer mehr Kunden bestellen bei uns Materialschränke, Einbauschränke und Empfangsmöbel in **RF1-Ausführung**. In der Regel werden die Schrankkorpusse aus beschichtete Spanplatten oder aus RF1-Platten hergestellt.

Dank unserer digitalen Fertigung – mit angebundener Nesting-CNC und direkter Kantenanleimmaschine – produzieren wir diese Möbel **effizient, präzise und kostengünstig** direkt aus 3D-Zeichnungen.

Bei Schränken mit brennbaren Innenteilen, wie etwa beschichteten Spanplatten, gilt:
Gemäss der Brandschutzrichtlinie 14-15de, Ziffer 4.2 (*), dürfen Möbel in horizontalen Fluchtwegen eingesetzt werden, sofern sie keine zusätzliche Brandlast darstellen und die sichtseitigen Flächen mit nicht brennbaren Baustoffen der RF1-Klassifizierung verkleidet sind.

In der Praxis bedeutet das:

- Die Schrankinnenteile bestehen aus brennbarem Material (z. B. beschichtete Spanplatte), was zulässig ist, sofern sie vollständig vom RF1-Material umschlossen sind.
- Die Frontteile der Schränke werden aus NORIT RF1 Möbelbauplatten gefertigt – also aus nicht brennbarem Brandschutzmaterial, das den Anforderungen der Richtlinie entspricht.

Damit wird sichergestellt, dass die Möbel brandschutztechnisch korrekt ausgeführt sind und in horizontalen Fluchtwegen eingesetzt werden dürfen, ohne dass ein eigener Brandabschnitt erforderlich ist.



Ihre Vorteile auf einen Blick

- + VKF-konforme RF1-Materialschränke, Einbauschränke und Empfangsmöbel
- + Innenteile aus beschichteter Spanplatte
- + Fertigung direkt aus 3D-Zeichnung über Nesting-CNC & Kantenanleimung
- + Verwendung von NORIT RF1 Möbelbauplatten
- + Wirtschaftlich, präzise und flexibel in der Umsetzung



Nesting-CNC

Abdeckungen in NORIT RF1 Möbelbauplatte mit Eiche 0.9 mm furniert, Oberflächenbehandlung farblos lackiert

Korpus-Innenteile in Spanplatte weiss beschichtet, Kanten in ABS 1 mm

Fronten in Norit RF1 Möbelbauplatten Kunstharz platten belegt, Kanten in ABS 1 mm



Empfangstheke EWZ Zürich

(*) Die genaue Ausführung wird durch den QS-Brandschutz und /oder durch die Brandschutzbehörden definiert

RF1-konform und planungsoptimiert – Paneo RF1 Wand- und Deckenlösungen

Einsatzbereich

Paneo RF1 Wand- und Deckenpaneele sind hochwertige Brandschutzverkleidungen der Klasse RF1. Sie bestehen aus Norit RF1 Möbelbauplatten und werden direkt im Produktionswerk der O. Schärli GmbH hergestellt. Die Paneele sind in verschiedenen Stärken erhältlich – auch in 18 mm Dicke, wodurch sie die Anforderungen der BSP30-Richtlinie erfüllen.

Paneo RF1 Paneele eignen sich ideal für Fluchtwege und erhöhen die Personensicherheit durch ihre feuerhemmende Wirkung.

Sie bieten hohen Schutz und Funktionalität – sind jedoch nicht zur Bildung von Brandabschnitten vorgesehen.

Verbindung/Montage

Paneo RF1 Paneele werden mit einer Nut-Kamm-Verbindung und den Stossverbindungsclips SV-Clip montiert. Diese Verbindungstechnik ermöglicht eine schnelle, stabile und unsichtbare Befestigung mit flächenbündigen Stossfugen, die den Anforderungen an Optik, Stabilität und Brandschutz gerecht wird. Für die Anfangs- und Endpaneele kommen zusätzlich die Start-/Endclips SE-Clip zum Einsatz, die eine saubere und sichere Randbefestigung gewährleisten. In horizontalen Fluchtwegen kann die Unterkonstruktion aus brennbarem Material bestehen, da sie vollständig mit Paneo RF1-Paneele bekleidet wird. Diese Konstruktionsweise entspricht den Vorgaben gemäss Tabelle 4.2 „Verwendung von Baustoffen 14-15de“ der Brandschutzrichtlinien.



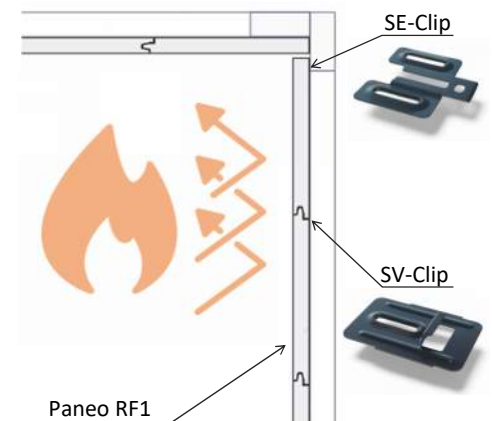
Wandbekleidung Kindergarten SG

Eigenschaften	Details
Stärken	15 mm, 18 mm, 22 mm
Breite (Standard)	250 mm bis 1200 mm
Länge (Standard)	250 mm bis 2500 mm
Sonderformate	Über Maximalgrösse hinaus möglich
Hinweis bei Sonderformaten	Stossverbindungen erforderlich
Einfache Verarbeitung	Bearbeitung durch: Sägen, Bohren, Schrauben, Nageln, Fräsen, Schleifen, Kleben, Spachteln



Vielseitige Oberflächenbearbeitung

Paneo RF1 Paneele haben eine vielseitige Oberfläche und eignen sich ideal für hochwertige Beschichtungen wie Lack, Lasur, Laminat oder Furnier. Auf Wunsch werden sie im Werk bereits farblos oder deckend lackiert.



Noriflamm Compact EI30 RF1

Einsatzbereich und Brandschutzanforderungen

Werden technische Einrichtungen in Steigschächten von Fluchtwegen installiert, müssen diese mit nicht brennbaren Baustoffen in einer geprüften Konstruktion bzw. in Bauteilen der Brandschutzklasse EI30 RF1 oder EI60 RF1 abgeschlossen sein. Die angrenzenden Wandtypen – ob Schachtwand, Leichtbauwand oder Mauerwerk – müssen den gleichen Feuerwiderstand aufweisen wie die nutzungsbezogene Brandabschnittsbildung, mindestens jedoch EI60 RF1.

Ideale Lösung: Noriflamm Compact EI30 RF1 – als optimaler Brandschutzabschluss eignet sich die bewegliche Schachtfront Noriflamm Compact EI30 RF1 mit VKF-Anerkennung Nr. 24629 von der O. Schärli GmbH.

Unsere Abschlussfronten entstehen im Werk der O. Schärli GmbH in Pfaffnau – mit Präzision und Sorgfalt „Made in Switzerland“.

Gefertigt werden sie aus nicht brennbaren NORIT RF1 Möbelbauplatten, die speziell für den Einsatz im Brandschutzbereich entwickelt wurden.

Ihre Experten in der Schweiz

Wir sind die offizielle Vertretung der Norit-Produkte in der Schweiz.

Bei Fragen zu den Ausführungsmöglichkeiten von Schachtfronten stehen Ihnen unsere technischen Berater gerne zu Verfügung: Telefon: 062 756 40 40

Qualität, die überzeugt

Unsere hochwertigen Produkte erfüllen höchste Anforderungen an Sicherheit, Verarbeitung und Design.

Überzeugen Sie sich selbst – wir freuen uns auf Ihre Kontaktaufnahme!



Brandschutzabschlussfront in horizontalem Fluchtweg

Konstruktion	19
Technische Angaben	20
Noriflamm Compact EI60 RF1	21
Fertigstellung	22

Ausstellung

Wir beraten Sie gerne in unseren Ausstellungsräumen und freuen uns auf Ihren Besuch.



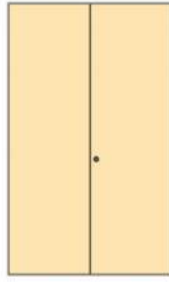
Besuchen Sie unseren Showroom



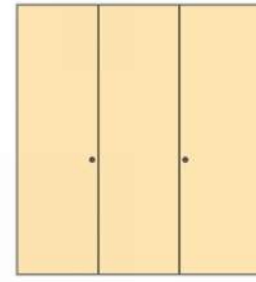
Noriflamm Compact EI30 RF1 Fronten können als Elemente in:



Typ 1 Schachtfront einflügelig

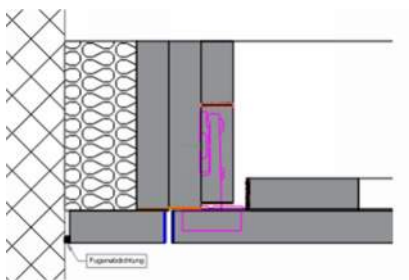


Typ 2 Schachtfront zweiflügelig

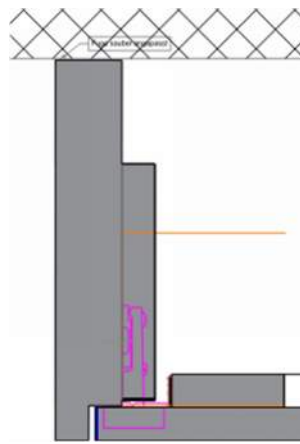


Typ 3 mehrflügelig / Endlosbauweise

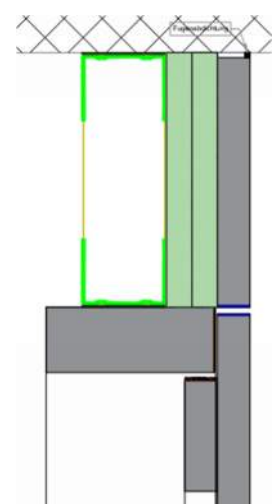
Noriflamm Compact EI30 RF1 Fronten lassen sich nach Wunsch mit verschiedenen Anschlusselementen ausstatten. Beispiele hierfür sind:



Det. 1 Wandanschluss maxB 60 mm



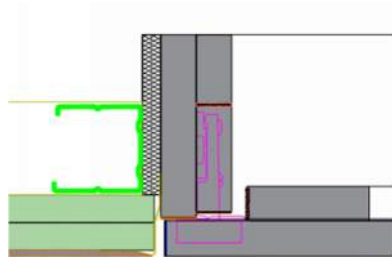
Det. 2 Seitenabschluss



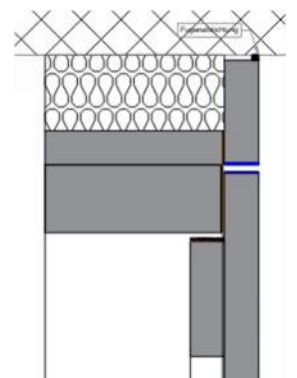
Det. 3 Sturz-/Deckenanschluss mit Schachtwand



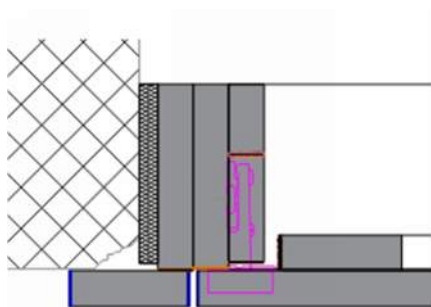
Det. 4 Nischenanschluss mit Abschlusseite



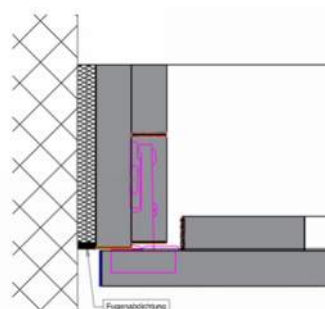
Det. 5 Bauanschluss mit Putzprofil



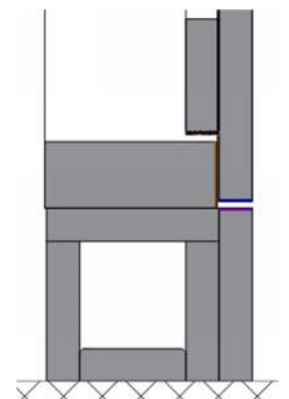
Det. 6 Winkelblende maxH 60 mm



Det. 7 Wandanschluss mit Leibungsverkleidung



Det. 8 Anschluss mit MW als Schattenfuge



Det. 9 Bodenanschluss mit Sockel

→ Elementgrößen/Rahmen-Aussenmasse

- | | | |
|-----------------|--|------------------------------|
| • Typ | | max. B x H in mm |
| - Einflügelig | | 831 x 3019 / 1000 x 2500 |
| - Zweiflügelig | | 1666 x 3019 / 2000 x 2500 |
| - Mehrflügelig | | Endlosanordnung der Elemente |
| - Andere Größen | | auf Anfrage |

→ Baustoffe

- Brandverhaltensgruppe
 - RF1 kein Brandbeitrag
 - Gipsfaserplatte aus Gips und Zellulosefasern

→ Gewicht

- Zusammengebauter Zustand
 - ca. 60 kg/m²

→ Schallschutz

- Schalldämm-Mass nach DIN EN ISO 10140-2 Ausführung:
 - Ohne Anschlagdichtung und Mineralwolle-Füllung ~Rw 26dB
 - Mit Anschlagdichtung Rw 29(-1;1)dB
 - Mit Anschlagdichtung und Mineralwolle-Füllung Rw 32(-2;0)dB
- Die Größe, Anschlussdetails sowie die flankierenden Bauteile beeinträchtigen die angegebene Werte und müssen abgeklärt werden.

→ Kantenqualität

- Sichtbare Kanten mit ABS 1 mm

→ Oberflächen

- Standard-Ausführung
 - Mit Grundierlaminat
 - Mit Kunstharzbelag ähnlich RAL 9010 und/oder RAL 9016
- Sonder-Ausführung
 - Mit Kunstharzbelag (max. 1.5 mm) nach Wunsch
 - Mit Furnierbelag (max. 1.5 mm)
 - Mit lackierten Oberflächen nach NCS oder RAL

→ Beschläge

- Hubstangenschloss
 - Nuss 7/7
- Verschluss
 - 4-kant-Dornrosette, Drehgriff od. Zylinder
- Türbänder
 - Topfbänder 3-dimensional verstellbar

Noriflamm Compact EI60 RF1

Die **Noriflamm Compact EI60 RF1** wurde auf Basis der erfolgreich geprüften Noriflamm Compact EI30 RF1 entwickelt und übernimmt deren durchdachte Konstruktion sowie die bewährten Anschlusselemente.

Dank der identischen Anschlussdetails – wie Wand-, Boden-, Decken- und Sturzanschlüsse – lässt sich die EI60 RF1-Variante ebenso flexibel und effizient in bestehende Systeme integrieren. Die geprüften Durchführungen und Ausstattungsoptionen bleiben erhalten und ermöglichen eine einfache Planung und Montage.

Mit der erweiterten Feuerwiderstandsdauer von 60 Minuten bietet die Noriflamm Compact EI60 RF1 eine erhöhte Sicherheit für Anwendungen, bei denen ein höherer Brandschutz erforderlich ist – ohne Kompromisse bei Funktionalität oder Design.

Die Front verfügt über die VKF-Anerkennung Nr. 32857, was ihre Konformität mit den schweizerischen Brandschutzvorgaben bestätigt und ihre Einsatzfähigkeit in anspruchsvollen baulichen Situationen unterstreicht.

Technische Angaben – Noriflamm Compact EI60 RF1

Kategorie	Details
Elementgrößen / Rahmen-Aussenmasse	Einflügelig: max.763 × 2676 mm Zweiflügelig: max.1526 x 2676 mm Mehrflügelig: Endlosanordnung Elementtiefe inkl. Türe: 140 mm
Baustoffe	RF1 - kein Brandbeitrag aus NORIT RF1 Möbelbauplatte
Gewicht	Ca. 75 kg/m ² im zusammengebauten Zustand
Schallschutz (DIN EN ISO 10140-2)	Ohne Dichtung: ~Rw 30 dB Mit Dichtung und Mineralwolle: Rw 37 dB
Hinweis Schallschutz	Werte abhängig von Grösse, Anschlussdetails und flankierenden Bauteilen
Kantenqualität	Sichtbare Kanten mit 1 mm ABS
Oberflächen-Standard	Grundierlaminat Kunstharzbelag weiss ähnlich RAL 9010 und/oder RAL 9016
Oberflächen - Sonderausführung	Kunstharzbelag (max. 1.5 mm) nach Wunsch Furnierbelag (max. 1.5 mm) Lackiert nach NCS oder RAL
Beschläge	Hubstangenschloss- Nuss 7/7 Verschlussarten: 4-kant-Dornrosette, Drehgriff oder Zylinder Türbänder: Topfbänder, 3-dimensional verstellbar

Brandprüfung Noriflamm Compact EI60 RF1



Prüfungsdauer

Inverkehrbringung / Anwendung

Die VKF Technische Auskunft / VKF Anerkennung dient der einfacheren Handhabung von Brandschutzprodukten in deren Anwendung. Die Antragstellerin bzw. der Antragsteller hat zur Kenntnis genommen, dass eine VKF Technische Auskunft / VKF Anerkennung weder eine Bescheinigung betreffend die Inverkehrbringung eines Brandschutzproduktes darstellt, noch rechtlich vorgeschrieben ist.

Grösse & Planung

Unsere Noriflamm Compact EI30 / EI60 RF1-Fronten sind in allen Grössen innerhalb der maximalen Abmessungen erhältlich. Nach Erhalt Ihrer Baumasse erstellen wir präzise Werkzeichnungen – als Grundlage für Korrekturen und zur Koordination mit anderen Gewerken.

Varianten der Fertigstellung

1. Montagefertig (vormontiert)

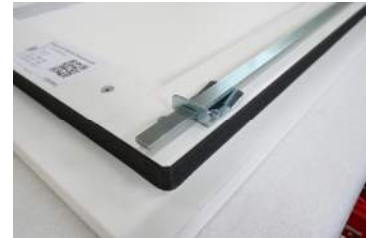
Die Fronten werden vormontiert auf die Baustelle geliefert.

Der Monteur muss lediglich die Rahmen zusammenschrauben und die Einheit am vorgesehenen Ort befestigen.

Dank dieser Vorarbeit entfällt das zeitintensive Zusammensetzen einzelner Komponenten – so bleibt mehr Zeit für andere wichtige Aufgaben.

Hinweis:

Da die Noriflamm Compact EI60 RF1-Fronten konstruktiv besonders anspruchsvoll sind, bieten wir diese ausschliesslich in vormontiertem Zustand an. So stellen wir sicher, dass alle Komponenten korrekt verarbeitet sind und die Montage reibungslos verläuft.



2. CNC-maschinenfertig (Einzelteile)

Diese Option gilt ausschliesslich für EI30-Fronten.

Die Fronten werden direkt nach der CNC-Bearbeitung in Einzelteilen geliefert – inklusive aller benötigten Beschläge.

Der Zusammenbau erfolgt durch den Besteller anhand der mitgelieferten Anleitung.

Alle Teile sind klar beschriftet, die Ausschnittkanten sowie die Klebeflächen für Brandschutzbänder sind bereits mit Primer vorbehandelt.



→ Zuschneideservice

- Massgenauer Zuschnitt von Brandschutzplatten und Holzwerkstoffplatten
- Schnittqualität zum direkten Kantenleimen
- Datenanlieferung in Excel-Format
- Winkel und Gehrungsschnitte
- Kurze Lieferfristen
- Schonung Ihrer Maschinen



→ Kantenbearbeitung

- Kanten mit PUR-Verleimung
- Höchste Verbundkraft zwischen Kante und Platte
- Optisch perfekte Fugen
- Kurze Lieferfristen



→ CNC-Bearbeitung/Lohnfertigung

- Hochwertige Bearbeitung von Brandschutzplatten und Holzwerkstoffplatten
- Leistungsstark mit zwei Portalen
- Präzise, flexible und schnelle Ausführung
- Kostengünstig

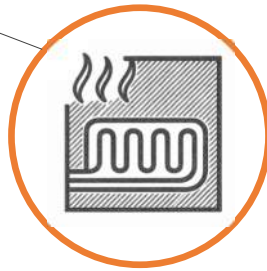


→ Oberflächenbehandlung

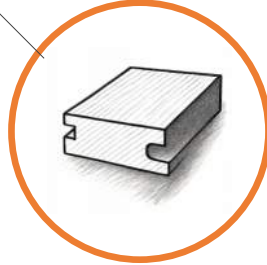
- Professionelle Oberflächenveredelung
- Farblos oder deckend – individuell nach Kundenwunsch
- Vielfältige Materialien – Holz, MDF, Verbundplatten u.v.m.
- Werkseitige Vorbehandlung – spart Zeit und Kosten



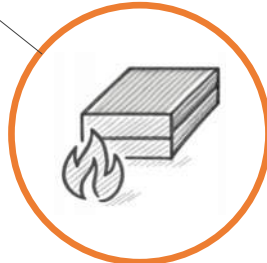
Fussbodenheizung
Therm 150/15 & 900/15



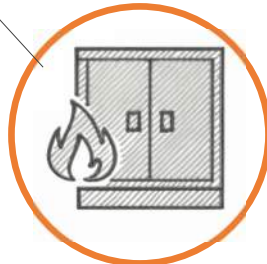
Trockenestrich
TE 20/25



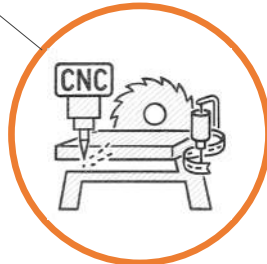
Brandschutzplatten
Norit Möbelbauplatten RF1



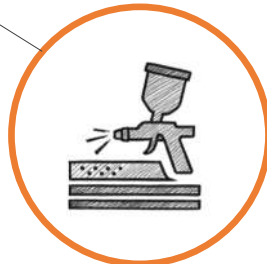
Brandschutzfronten
Noriflamm Compact EI30 / EI60 RF1



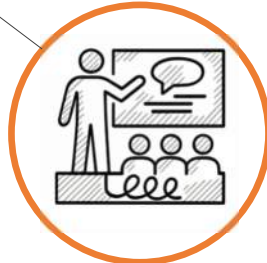
Plattenbearbeitung



Oberflächenbehandlung



Schulung & Beratung



- Kompetenter Partner
- Projektbezogene Lösungen
- Trockenestrichelemente
- Fussbodenheizung
- Schachtfronten in div. Grössen
- Zusammengebaute Elemente
- Reduzierte Montagezeiten
- Kurze Lieferfristen
- Optimales Preis-Leistungs-Verhältnis

"Feuer fasziniert – wir sorgen dafür,
dass es nicht gefährdet.

O. Schärli GmbH: Ihr Partner für
ganzheitlichen Brandschutz."



O. Schärli GmbH
Brunnmatt 13
6264 Pfaffnau
www.oschaerli.ch

Firmenportrait – O. Schärli GmbH

Firma

Die O. Schärli GmbH mit Sitz in Pfaffnau, Schweiz, ist ein Familienbetrieb mit aktuell 18 Mitarbeitenden, der sich seit 2003 auf hochwertige Lösungen im Bereich Brandschutz, Flächenheizung und Innenausbau spezialisiert hat. Mit einem modernen Maschinenpark und einem engagierten Team bietet die Firma praxisnahe, effiziente und technisch ausgereifte Produkte für den Bau.

Philosophie & Anspruch

Die O. Schärli GmbH steht für lösungsorientiertes Denken, hohe Qualität und verlässliche Umsetzung. Ziel ist es, nicht nur Produkte zu liefern, sondern den gesamten Prozess für Kunden effizient und reibungslos zu gestalten – mit einem starken Fokus auf Nachhaltigkeit, Energieeffizienz und baubiologischer Verträglichkeit.

